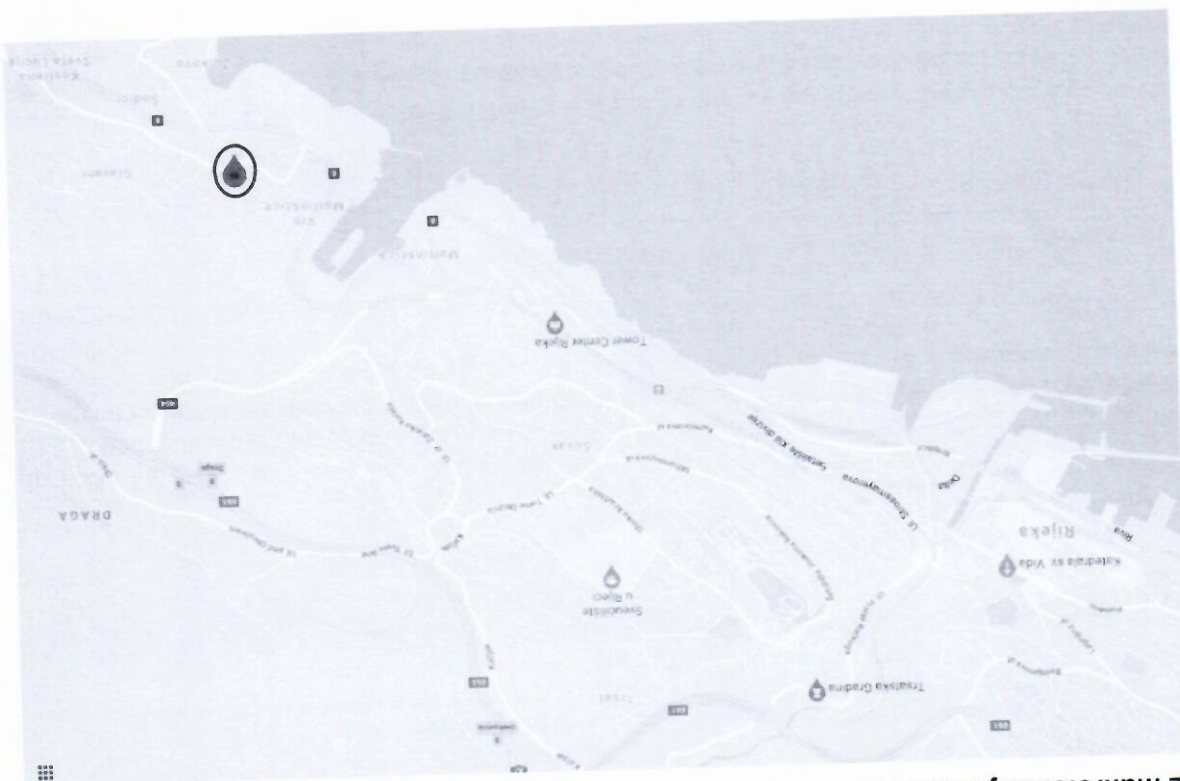


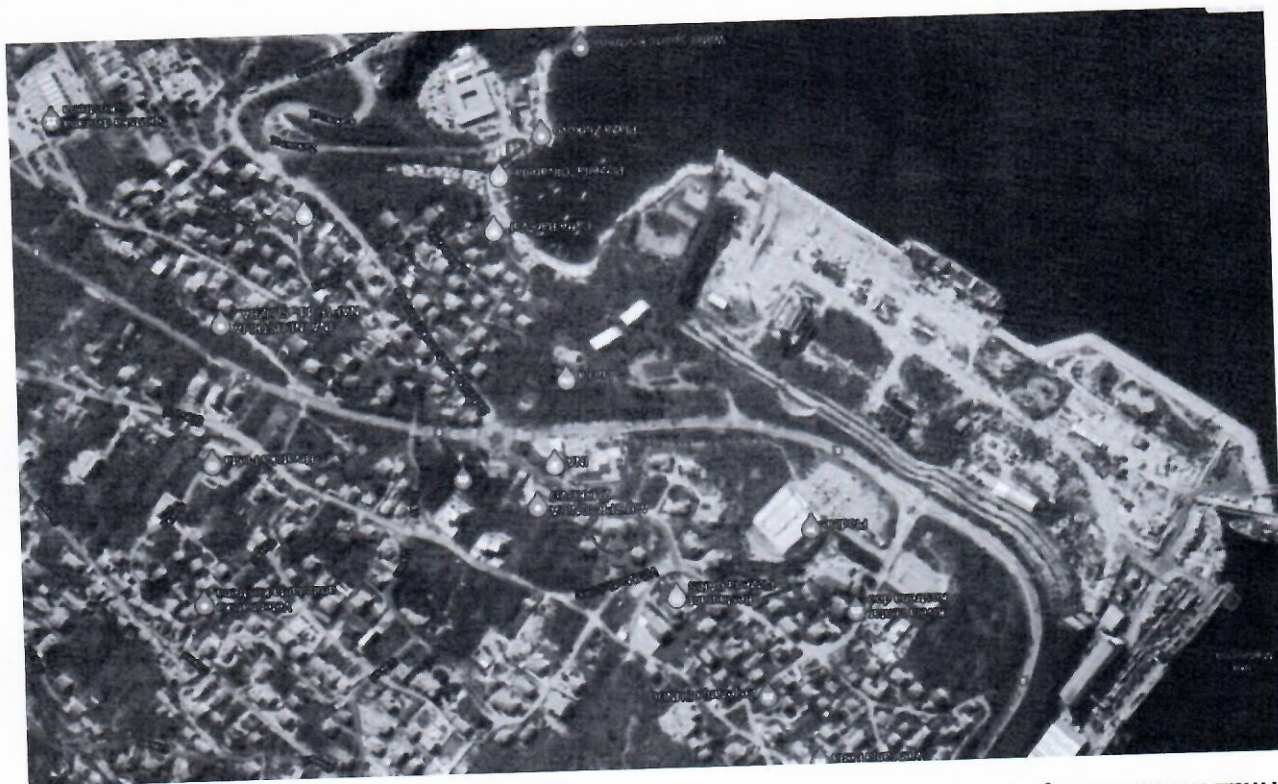
LOKACIJA

Predmetna nekretnost, stambena zgrada u kojoj je smješten predmetni stan, nalazi se u Kostreni. Ulica vrh Martinšćice br. 83/2. Rijec je o vrlo dobroj mikrolokaciji koju karakterizira izgradnja građevina stambene, poslovne i mješovite namjene. Pristup na javnu prometnicu je neposredan, a parkiranje je omogućeno na ogradenj parceli zgrade.

Prikaz makrolokacije nekretnine



Prikaz mikrolokacije nekretnine



izvor: <https://www.google.hr/maps/>